

“TOT EL QUE SÉ HO HE APRÈS A HORTA”

CELEBRACIÓ PICASSO

1973 - 2023

6 DESTINS

DESCOBREIX QUÈ VA CONVERTIR A PABLO EN PICASSO

PARÍS - BARCELONA - HORTA DE SANT JOAN - NOVA YORK - MOSCÚ - ST. PETERSBURG





PARÍS

DURANT LES VACANCES DEL 1898, A ORTA DE EBRO, PABLO RUIZ PICASSO I MANUEL PALLARÉS DECIDEIXEN QUE PER A SER RECONEGUTS COM A PINTORS HAN D'ANAR A PARÍS, LA CUNA DE L'ART.

PICASSO HI ANIRÀ PRIMER I COMENÇARÀ A PINTAR AL BATEAU LAVOIR, AL BARRI DE MONTMARTRE, NUCLI DE PINTORS I ESCULTORS BOHEMIS DE L'ÈPOCA.



PARÍS



MUSÉE DU
LUXEMBOURG



LE BATEAU
LAVOIR



PETIT PALAIS

LA BALA QUE HO VA TENYIR TOT DE BLAU

ENTRE LES ANADES I VINGUDES A BARCELONA D'ELL I ELS SEUS AMICS, PARÍS ES VA CONVERTINT EN EL CENTRE D'ART EUROPEU I PABLO COMENÇA A DESTACAR ENMIG D'EXPERIÈNCIES MOLT INTENSES: CASAGEMAS, UN AMIC D'"ELS 4 GATS" DE BARCELONA I ARA TAMBÉ RESIDENT DE MONTMARTRE, ES SUÍCIDA CAUSANT UN GRAN IMPACTE EN L'ARTISTA, QUE CREARÀ LES OBRES ARA CONEGUDES COM L'ÈPOCA BLAVA



PARÍS





A AQUESTA ÈPOCA LA SEGUEIXEN L'ÈPOCA ROSA I EL CUBISME, MOVIMENTS AMB ELS QUALS DESPUNTARÀ I CREARAN UN REpte EN PICASSO PER A DESAFIAR A MATISSE, EL REI DE PARÍS. AIXÍ SORGIrà EL PUNT MÉS CRITIC: "LES SENYORETES D'AVINYÓ"

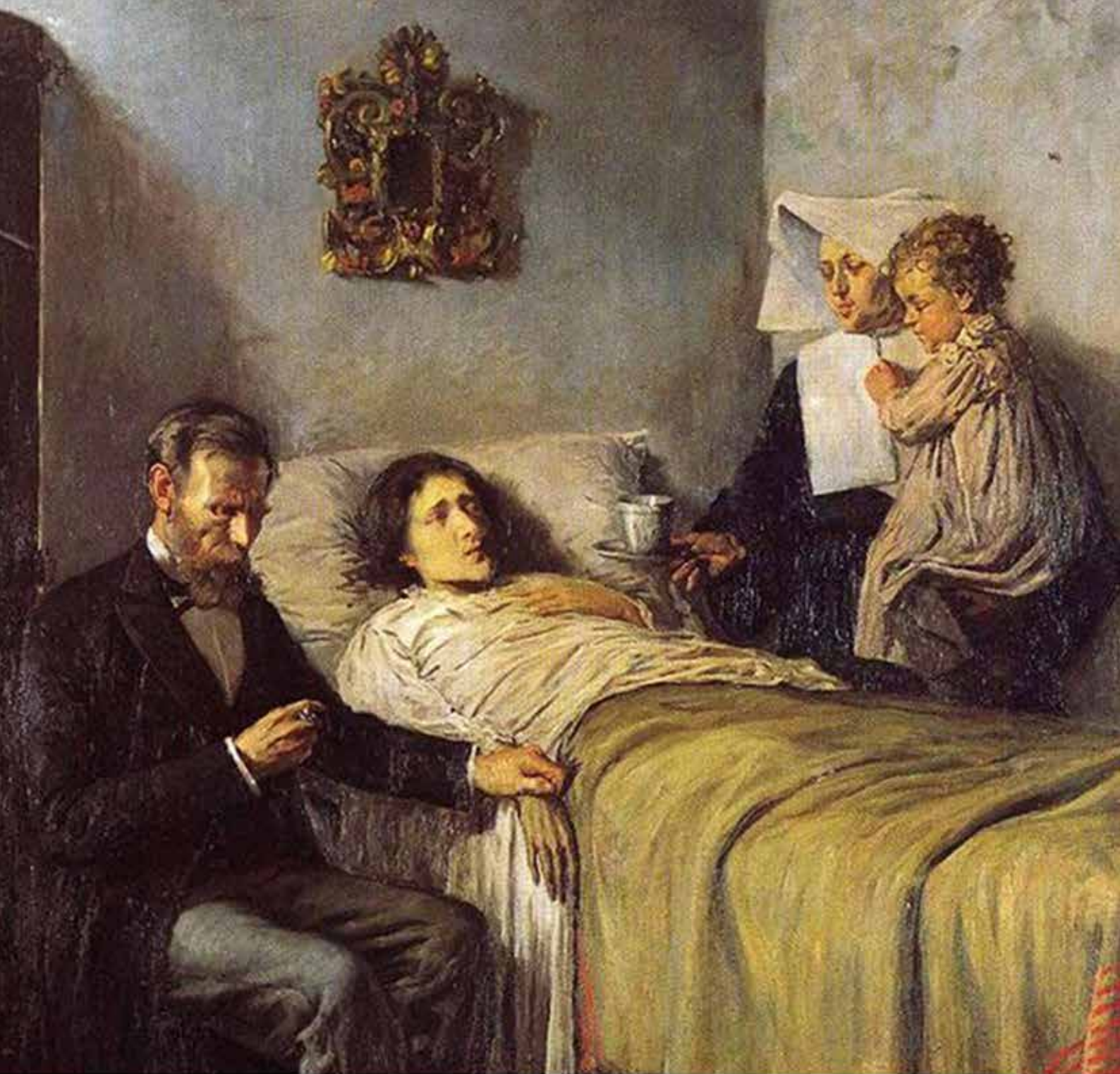
LA CONTROVERTIDA ESTRATÈGIA DE GERTRUDE STEIN



DA



EL CONFLICTE ENTRE MATISSE I PICASSO ÉS L'INICI D'UNA PECULIAR AMISTAT. ELS XOCOS ENTRE ELS DOS ARTISTES EREN ALIMENTATS PELS GERMANS STEIN, EN CONCRET PER GERTRUDE, LA GERMANA QUE VEIA MOLT POSITIVAMENT L'APARICIÓ D'UN NOU ARTISTA QUE FES OMBRA A MATISSE I AMB QUI ES PODRIEN FER MILLORS NEGOCIS JA QUE ENCARA NO S'HAVIA CONSAGRAT. EL PUNT CRÍTIC ARRIBA AMB LA PRESENTACIÓ AL PÚBLIC DEL QUADRE "LES DAMES D'AVINYÓ". LES CRÍTQUES CONTRA PICASSO SON FEROTGES PERÒ GERTRUDE SABIA QUE HO HAVIA ACONSEGUIT: PICASSO HAVIA ENFURISMAT A MATISSE I A TOT L'ORDRE ARTÍSTIC ESTABLERT. HAVIA NASCUT UN NOU ARTISTA I UN NOU GRAN NEGOCI. NOMÉS HI HAVIA UN PROBLEMA: PICASSO NO PODRIA PINTAR NI EXPOSAR AMB TRANQUIL·LITAT MENTRE MATISSE DOMINÉS MONTMARTRE I ELS CRÍTICS D'ART. HAVIA DE MARXAR UNA TEMPORADA I TREBALLAR FORA DE PARÍS, A UN LLOC TRANQUIL



BCN HORTA DE SANT JOAN

HORTA DE SANT JOAN, O ORTA DE EBRO COM ELL EL MENCIONAVA A LES SEVES CARTES, VA SER EL LLOC AÏLLAT ESCOLLIT PER FERNANDE I PICASSO. JA HI HAVIA ESTAT DE JOVE, FEIA 10 ANYS, AMB EL SEU AMIC MANUEL PALLARÉS, COMPANYY DE PINTURA A L'ESCOLA DE LA LLOTJA DE BARCELONA, QUAN TOTS DOS APRENIEN TÈCNiques TRADICIONALS A LES CLASSES DEL PARE DE PABLO

BARCELONA HORTA DE EBRO



LA LLOTJA
I EL MUSEU



ELS 4 GATS



HORTA DE
SANT JOAN

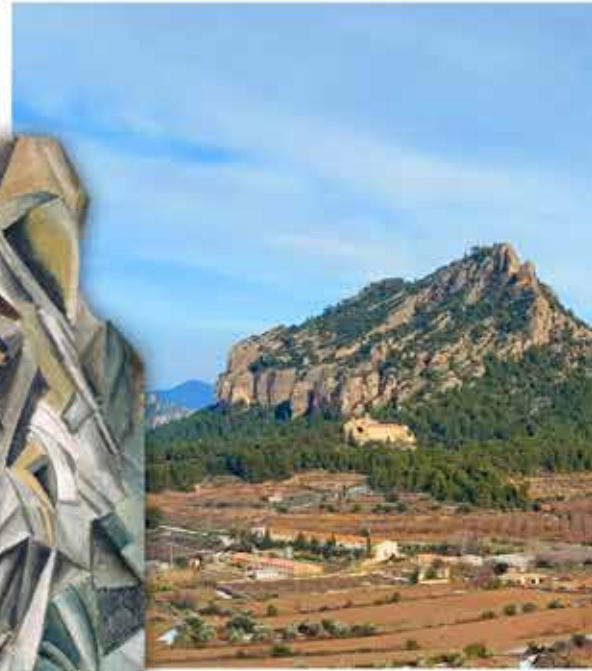
PICASSO ES REBEL·LA CONTRA LA TRADICIÓ

AQUESTA SEGONA ESTANÇA A HORTA TENIA UNA INTENCIÓ MOLT CLARA: CREAR TANTA OBRA COM FOS POSSIBLE DINS DEL NOU ESTIL QUE BRAQUE I ELL HAVIEN ESTUDIAT I QUE ARA, AMB "LES DAMES D'AVINYÓ", S'HAVIA MANIFESTAT COM EL NOU ESTIL QUE PODRIA TRENCARE AMB L'ORDRE ESTABLERT.

LA TRENTENA DE QUADRES CUBISTES QUE PICASSO PINTA A HORTA DE EBRO SÓN EXPOSATS A PARÍS I VENUTS A GERTRUDE STEIN I A SERGUÉI SHCHUKIN.



BARCELONA
I HORTA DE
SANT JOAN





ACTUALMENT AQUESTS PAISATGES CUBISTES D'HORTA DE SANT JOAN ESTAN EXPOSATS A GRANS MUSEUS AL VOLTANT DEL MÓN, DESTACANT NOVA YORK, MOSCÚ I SANT PETERSBURG



MOSCOU ST.PETERSBURG

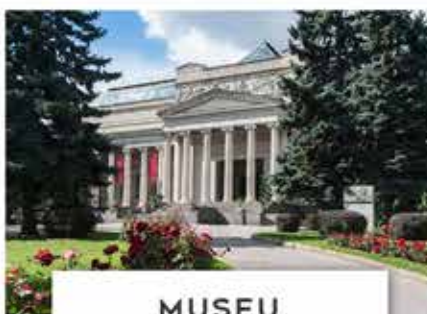
LA RELACIÓ AMB RÚSSIA ES VA CREAR GRÀCIES A MATISSE. DOS COL·LECCIONISTES RECONEGUTS, SERGUÉI SHCHUKIN I IVÁN MOROZOV VAN SER ELS MÉS INTERESSATS EN L'OBRA DE PICASSO.

CONCRETAMENT EL FILÀNTROP SCHUKIN VA SER DUT FINS A L'ESTUDI DE PICASSO EL 1908 PER MATISSE I, A PARTIR D'AQUELL MOMENT I DURANT 6 ANYS, LI COMPRARIA MÉS DE 50 OBRES CUBISTES I DE LES ÈPOQUES BLAYA I ROSA.

MOSCOU ST. PETERSBURG



SERGUEI
SHCHUKIN



MUSEU
POUCHKINE



MUSEU
HERMITAGE

L'ARTISTA QUE ES VA FER GENI EN VIDA

DESPRÉS DE LA REVOLUCIÓ RUSSA DE 1917, TOTA LA COL·LECCIÓ VA SERVIR PER CREAR EL MUSEU DEL NOU ART OCCIDENTAL, QUE VA EXISTIR FINS EL 1948, QUAN LA COL·LECCIÓ ES VA DIVIDIR FINALMENT ENTRE EL MUSEU PUSHKIN (MOSCÚ) I L'HERMITAGE (SANT PETERSBURG).

UN ALTRE GRAN VINCLE ENTRE LA CULTURA RUSA I PICASSO VA SER L'OBRA EN BALLETS "PARADE", NASCUDA GRÀCIES A SERGUÉI PÁVLOVICH DIÁGUILÉV, QUI VA FUNDAR AL 1909 ELS BALLETS RUSSOS.





NOVA YORK

ELS VINCLÉS DE PICASSO AMB LA CIUTAT SORGEIXEN PER LES SEVES OBRES. ACTUALMENT, LA SEVA OBRA MÉS RECONEGUDA ARREU DEL MÓN, "LES DAMES D'AVINYÓ" ES TROBA AL MOMA DE NOVA YORK. EL "GUERNICA", EN CANVI, VA ESTAR A NOVA YORK PER PETICIÓ DE PABLO EN DIPÓSIT, MENTRE NO ES RESTAURÉS LA DEMOCRÀCIA A ESPANYA.

NOVA YORK



MUSEU MET



MUSEU MOMA



HISPANIC SOCIETY

EL CUBISME: L'ESTIL DEL SEGLE XX

EL CUBISME TRASPASSA FRONTERES. A PICASSO LI ARRIBEN CLIENTS DE BROOKLYN I DESCOBREIX NOU ART A LES EXPOSICIONS INTERNACIONALS.

AL MOMA TROBEM A MÉS DE "LES DAMES D'AVIGNON", PAISATGES I RETRATS CUBISTES DE FERNANDE FETS A HORTA DE SANT JOAN; AL MET, ON HAVIA ESTAT EL GUERNICA, AVUI HI HA EXPOSATS EL POLÈMIC RETRAT DE GERTRUDE STEIN, EL BUST CUBISTA DE FERNANDE I MÉS PAISATGES CUBISTES D'HORTA DE SANT JOAN COM "EL MOLÍ D'OLI"





CELEBRACIÓ PICASSO 1973 - 2023

6 DESTINS PER COMPRENDRE
EL NAIXEMENT D'UN GENI

US CONVIDEM A VISITAR AQUESTS DESTINS PER DESCOBRIR COM
L'ARTISTA ES CONVERTEIX EN GENI

"QUE LA INSPIRACIÓ T'AGAFI TREBALLANT", DEIA PICASSO



MÉS INFORMACIÓ
WWW.GARBINADA.EU

